

Montage Rohrfosten und Rohrstreben

Montage poteaux et contrefiches



Abmessungen/Dimensions

Der Ø der End-, Eck und Abspannpfosten sollte grösser sein als derjenige der Zwischenpfosten.
 Le Ø des poteaux terminus, d'angles et de tension devrait être plus grand que celui des poteaux.

Beispiel: Zaunhöhe 100 cm

Exemple: Hauteur de clôture 100 cm

Endpfosten/Poteau terminus

Ø 48 mm

Zwischenpfosten/Poteau intermédiaires

Ø 42 mm

Streben/Contrefiches

Ø 33 mm

Pfostenabstände/Distance entre les poteaux

Diagonalgeflecht/Trellis simple torsion 2,5 – 3 m1

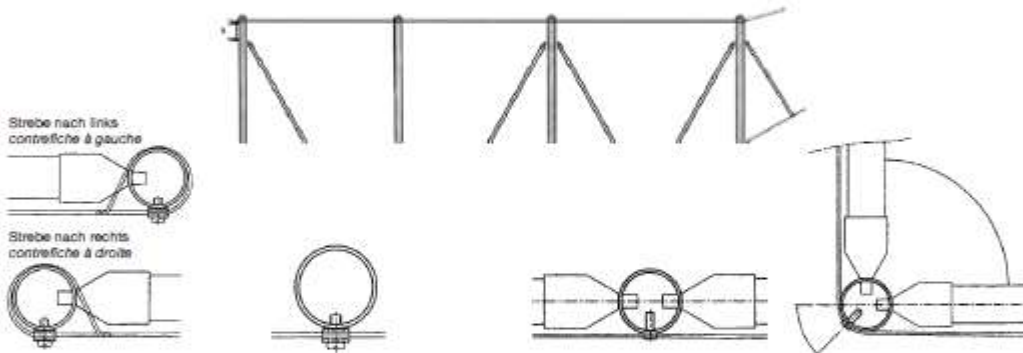
Knotengitter/Trellis noué 3 – 4 m1

Rohrfosten sind mit Aluminiumkappen sowie rostfreien Schrauben und Schlaufen ausgerüstet.

Streben sind mit Aluminiumspitzen/Traversenspitzen ausgerüstet.

Poteaux sont équipés de capuchons aluminium

Ainsi que de vis et plaquettes. Les contrefiches sont équipées de pointes en aluminium/pointes en traverses aluminium.



Endpfosten

Die Spannung des Geflechtes wirkt nur in eine Richtung – 1 Strebe

Zwischenpfosten

Halten die Spanndrähte

Abspannpfosten

Spannungen bei gerader Zaunlinie ab 40 m' Zaunlänge vorsehen – zwei Streben

Eckpfosten

Die Spannung wirkt in beide Richtungen – zwei Streben

Poteaux terminus

La tension du treillis agit dans une seule direction, une Contrefiche suffit

Poteaux intermédiaire

Maintient les fils de tension

Poteaux de tension

Equilibre la tension résultant de longues distance à prévoir dès 40 m' de ligne droite – deux contrefiches

Poteaux d'angle

La tension du treillis agit dans les deux directions – deux contrefiches

